

Uscire

Spettacoli Mostre Concerti Eventi

di Emilia Grossi

Fotografia:



Milano

L'Arca di McCurry

Le immagini del grande fotografo fanno riflettere sulla relazione tra uomo e animali

Per festeggiare l'apertura del nuovo settore del Museo delle Culture, dedicato alla fotografia d'autore, lo spazio milanese presenta *Steve McCurry Animals*. Un percorso visivamente sorprendente - a tratti poetico, drammatico, ironico - che attraverso 60 scatti del fotografo statunitense (alcuni ancora poco conosciuti) cattura momenti di vita quotidiana in giro per il mondo di cui sono protagonisti gli animali, ma in cui il riferimento costante è alla loro relazione con l'uomo. Dal Kuwait all'Afghanistan, da Los Angeles alla Mongolia e alla Thailandia, le immagini in mostra riescono a toccare le corde più intime e sono un invito a riflettere. Non soltanto sulla condizione degli animali in questo nostro tempo.

MUDEC MUSEO DELLE CULTURE, FINO AL 31 MARZO. MUDEC.IT

Telecomando:

Stephen Durff, 45 anni, e Mahershala Ali, 44, protagonisti della terza serie di *True detective*.



TRUE DETECTIVE SKY ATLANTIC, LUNEDÌ 14 ALLE 21.15 IN VERSIONE ORIGINALE, POI DAL 21 TUTTI I LUNEDÌ IN ITALIANO



Palermo

Arte:

Finalmente a casa

Particolare de la *Vergine annunciata* (1475-76), Palermo.

È una mostra davvero potente *Antonello da Messina. Il ritorno in Sicilia*, perché riunisce quasi la metà delle opere attribuite al pittore, ed è un'occasione unica per vedere insieme tavole recuperate da musei e collezioni di mezzo mondo. Il percorso si apre con la *Vergine annunciata* e segue, per via cronologica, l'evoluzione dell'artista con capolavori come *Madonna con Bambino* e *San Giovanni Evangelista* e *Ritratto d'uomo*. L'esposizione si trasferisce a Milano, a Palazzo Reale, a fine febbraio.

GALLERIA REGIONALE DI PALAZZO ABATELLIS
FINO AL 10 FEBBRAIO. MOSTRAANTONELLO.IT

Teatro:



Torino

Osessioni di ieri e di oggi

Il vizio del gioco della roulette diventa la più attuale schiavitù da videopoker in questa originale rilettura, a cavallo tra passato e presente, de *Il giocatore* (sopra, una scena) di Fëdor Dostoevskij. Adattamento di Vitaliano Trevisan, regia di Gabriele Russo. I protagonisti sono Daniele Russo, Marcello Romolo, Camilla Semino Favro. Scene di Roberto Crea.

TEATRO CARIGNANO,
FINO AL 20 GENNAIO.

Misteri in Arkansas

Alla sua terza stagione, la serie cult HBO *True Detective* rinnova ancora cast e ambientazione. Nell'America rurale e fredda dell'Arkansas, un detective non più giovane, Wayne Hays (Mahershala Ali), combatte contro i fantasmi del vecchio caso che gli ha sconvolto la carriera: la scomparsa di due fratelli, nel 1980. A scrivere e produrre è sempre Nic Pizzolatto, che esordisce nella regia.

"Attori e musicisti della compagnia olandese Wunderbaum incontrano coriste/i di rari gruppi milanesi per la canzone nazionale: spettacolo ironico politico dedicato alla musica nazional popolare".

MILANO, SPIRIT OF SICILY,
19/20 GENNAIO. MAREMBAIO.ORG

Uscire

di Emilia Grossi

Arte:

Spettacoli:



Una coreografia di You&Me.

Roma

La grande illusione

Tornano i Mummenschanz al Festival internazionale della danza di Roma. E dopo 40 anni di attività ancora incantano e sorprendono con *You&Me*: mix perfetto di linguaggio mimico del corpo, assenza totale di voce, maschere e oggetti banali che prendono vita.

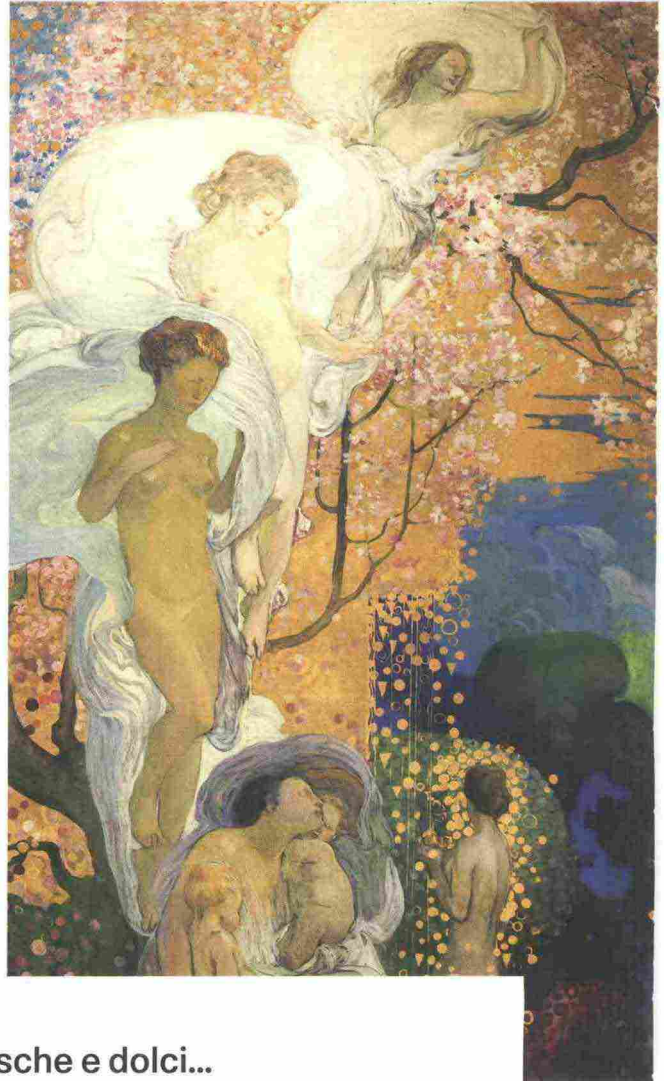
TEATRO OLIMPICO
15-20 GENNAIO
TEATROOLIMPICO.IT



Non è una mostra come le altre: REUSE. Scarti, oggetti, ecologia nell'arte contemporanea racconta come, dal Novecento a oggi, il tema del riciclo sia stato lo spunto per la creatività di tanti artisti.

TREVISÒ, MUSEO S. CATERINA,
CASA ROBEKAN, CA' DEL RICCHI
FINO AL 10 FEBBRAIO.
TREVISOCICERCAARTE.ORG

Galileo Chini,
La vita, 1919.



Pontedera (Pisa)

Chiare, fresche e dolci...

L'acqua è il tema conduttore dell'opera di Galileo Chini, autore d'inizio Novecento, che fu anche ceramista di fama internazionale

Dipinti, bozzetti, manufatti in ceramica danno vita a *Orizzonti d'acqua tra pittura e arti decorative*. Galileo Chini e altri protagonisti del primo Novecento. Interessante mostra dedicata all'artista fiorentino - una delle figure più significative a livello internazionale del Modernismo - e a diversi suoi colleghi, i cui lavori sono riconducibili per ispirazione al Simbolismo, al Liberty, alla Secessione Viennese. Filo conduttore dell'esposizione - come spiegato nel titolo - è l'acqua, elemento costante e ricorrente nei lavori di Chini e degli artisti a lui più affini. Tra le opere esposte anche *La Danaide*, prezioso gesso di Auguste Rodin.

PALP PALAZZO PRETORIO, FINO AL 28 APRILE. PONTEDERAPERLACULTURA.IT